

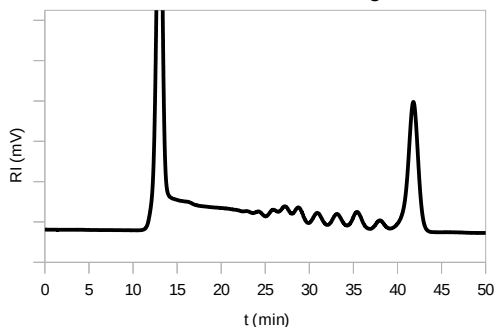
AppliChrom® ABOA SugarSep-Oligo-Ag

13/06/2020 Applikationsnote

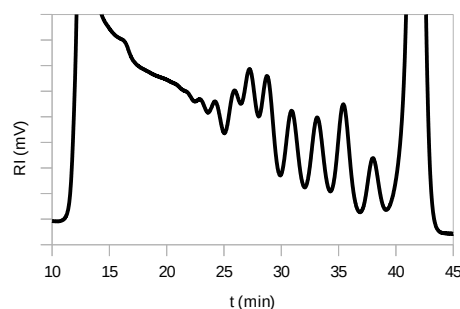
Oligosaccharidanalytik in Wasser mit RI-Detektion

AppliChrom ABOA SugarSep-Oligo-Ag, 300x8mm Best.Nr. SASOLAg103008
 "Maltodextrin 12 + extra Glucose", Eluent: H₂O, 0,25ml/min, 80°C

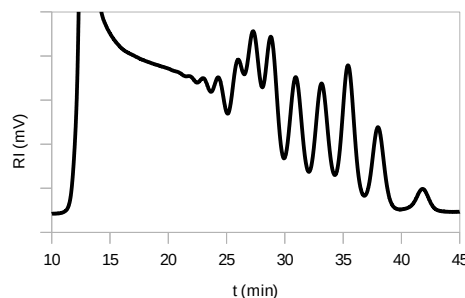
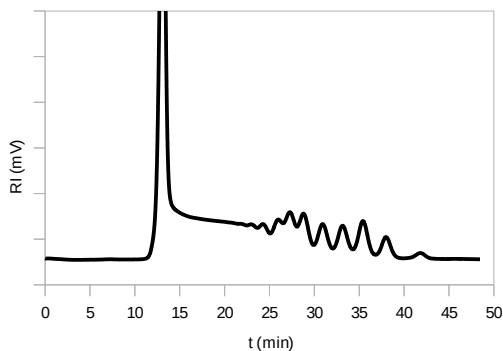
Übersichtschromatogramm



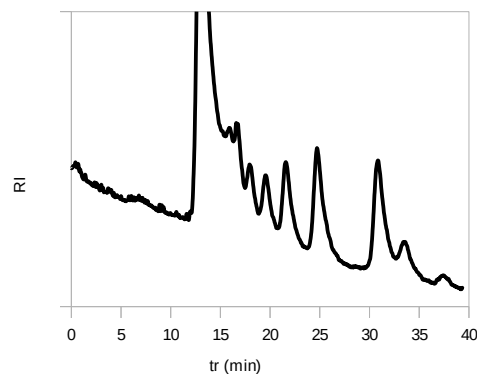
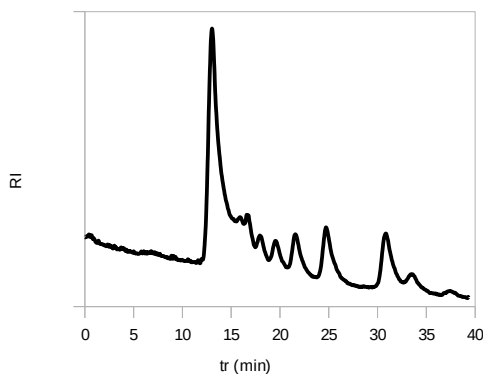
Detailvergrößerung



AppliChrom ABOA SugarSep-Oligo-Ag, 300x8mm Best.Nr. SASOLAg103008
 "Maltodextrin 12 ohne extra Glucose", Eluent: H₂O, 0,25ml/min, 80°C



Vs. AppliChrom ABOA SugarSep-Oligo-Na, 300x8mm Best.Nr. SASOLAg103008
 "Maltodextrin 12", Eluent: H₂O, 0,25ml/min, 70°C



Bestellinformationen:

SASOLAg101508	HPLC-Säule AppliChrom® ABOA SugarSep-Oligo-Ag, 10µ 150mm x 8mm	Preis auf Anfrage
SASOLAg103008	HPLC-Säule AppliChrom® ABOA SugarSep-Oligo-Ag, 10µ 300mm x 8mm	Preis auf Anfrage
SASOLAg10308	Vorsäule AppliChrom® ABOA SugarSep-Oligo-Ag, 10µ, 30mm x 8mm	Preis auf Anfrage
SASOLNa101508	HPLC-Säule AppliChrom® ABOA SugarSep-Oligo-Na, 10µ 150mm x 8mm	Preis auf Anfrage
SASOLNa103008	HPLC-Säule AppliChrom® ABOA SugarSep-Oligo-Na, 10µ 300mm x 8mm	Preis auf Anfrage
SASOLNa10308	Vorsäule AppliChrom® ABOA SugarSep-Oligo-Na, 10µ, 50mm x 8mm	Preis auf Anfrage

Application note 09/2015, für Kunden in Deutschland, Preise verstehen sich zuzüglich Mehrwertsteuer, zuzug. Transport und Verpackung, Änderungen vorbehalten. Nur für F&E sowie Labor, nicht geprüft für Pharmazie oder medizinische Diagnostik. Es gelten die AGB der AppliChrom.