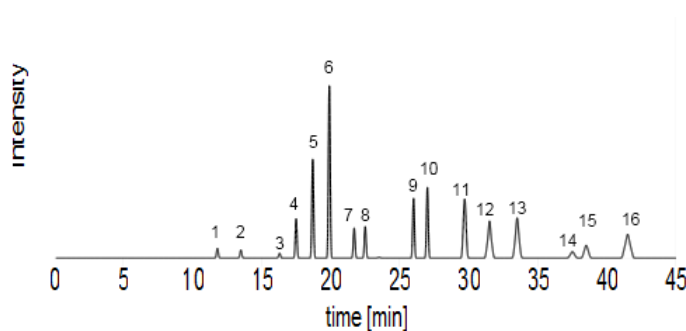


# Neu

## HPLC-Säule AppliChrom OTU PAH

Hochauflösende Trennung von 16 PAHs in MeOH/Wasser



Probe: (Mischung von 16 PAHs)  
Aufzählung in Reihenfolge der Elution:

1. Naphtalin
2. Acenaphthylen
3. Acenaphthen
4. Fluoren
5. Phenanthren
6. Anthracen
7. Fluoranthren
8. Pyren
9. Benzo-[a]-anthracen
10. Chrysen
11. Benzo-[b]-Fluoranthren
12. Benzo-[k]-Fluoranthren
13. Benzo-[a]-pyren
14. Dibenzo-[a]-pyren
15. Benzo-[ghi]-pyren
16. Indeno-[1,2,3-CD]-pyren

**Säule:** AppliChrom OTU PAH-Säule, 250x4.6mm

**Eluent:** A: MeOH/Wasser 70/30 V/V, B: MeOH

**Gradient:** 5min konstant 0% B, dann innerhalb von 20min 100%B

**Fluss:** 1ml/min

**Temp.:** 40°C,

**UV:** 254nm

**Probe:** (Mischung von **16 PAHs**), Aufzählung in Reihenfolge der Elution: 1. Naphtalin, 2. Acenaphthylen, 3. Acenaphthen, 4. Fluoren, 5. Phenanthren, 6. Anthracen, 7. Fluoranthren, 8. Pyren, 9. Benzo-[a]-anthracen, 10. Chrysen, 11. Benzo-[b]-Fluoranthren, 12. Benzo-[k]-Fluoranthren, 13. Benzo-[a]-pyren, 14. Dibenzo-[a]-pyren, 15. Benzo-[ghi]-pyren, 16. Indeno-[1,2,3-CD]-pyren

### Bestellinformationen:

	Abmessung (mm)	Preis (Euro)	Bestellnummer
HPLC-Säule AppliChrom OTU PAH	250 x 4,6	449,00	SOPAH 25046
HPLC-Säule AppliChrom OTU PAH	250 x 3	449,00	SOPAH 2503
HPLC-Säule AppliChrom OTU PAH	250 x 10 250 x 20	auf Anfrage	SOPAH 25010 SOPAH 25020
AppliChrom OTU PAH Vorsäulenkartuschen (Pack a 10 Stück)	5 x 4,6	295,00	KOPAH10
AppliChrom OTU PAH Vorsäulenkartuschen (Pack a 5 Stück) + Vorsäulenkartuschenhalter	5 x 4,6	275,00	KOPAHV5