

# Zuckeranalytik

## AppliChrom OTU Amino

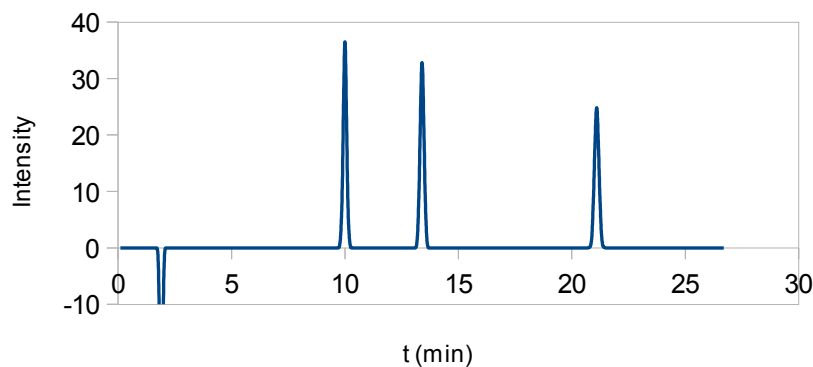
- HPLC-Säule für die Trennung von Zuckern
- high purity Basismaterial < 10ppm
- restmetallerhöhte Langzeitstabilität durch neue Oberflächenbehandlungstechnologie<sup>\*)</sup>

### Eigenschaften - AppliChrom OTU Amino Säulen:

- HPLC von **Mono- und Disacchariden**
- HPLC von **Zuckeralkoholen**
- HPLC **oligomerer Zucker**
- **USP-L8**
- 5µm
- **Hoch-Druckstabil 600bar**
- pH stabil 2-8 bei 22°C
- **High purity Silica Basis, 99.999%, <10ppm Metall**
- Erhöhte **Langzeitstabilität durch neue Oberflächenbehandlungstechnologie**
- Kann als **Normalphasen HPLC** (Eluent: Hexan, Dichlormethan, Essigsäureethylester, Mischungen mit iso- Propanol,...) betrieben werden.
- Kann sehr gut als HPLC-Säule zur **Trennung von Zuckern** verwendet werden (Eluent: ACN/H<sub>2</sub>O

### Anwendungsbeispiele AppliChrom OTU Amino

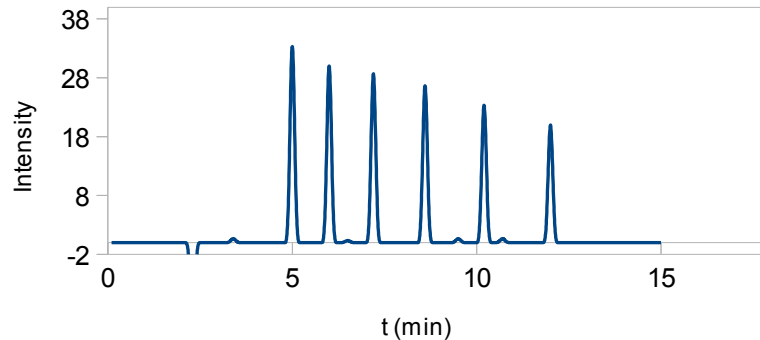
#### Zuckeralkohole, analysiert mit AppliChrom OTU Amino-HPLC Säule



HPLC-Säule: **AppliChrom OTU Amino**, 5µ, 250x4.6mm, Laufmittel: ACN/H<sub>2</sub>O 85/15, Temperatur: 27°C, Flussrate: 1ml/min, Detektion: RI (alternativ ELSD), Peaks in Elutionsreihenfolge: meso-Erythritol, Xylitol, Sorbitol.

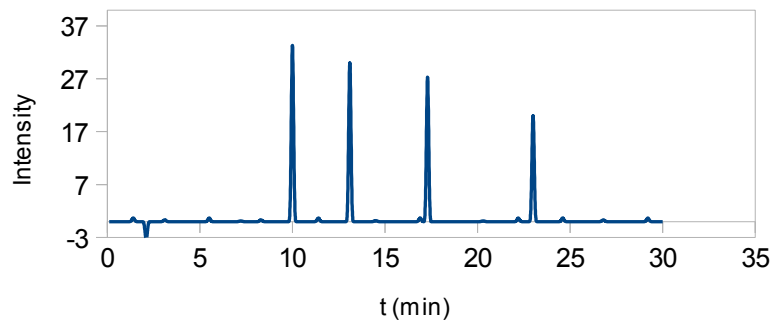
<sup>\*)</sup> Proprietary bonding technology of AppliChrom – Application & Chromatography

## Maltose-Oligomere, analysiert mit AppliChrom OTU Amino-HPLC Säule



HPLC-Säule: **AppliChrom OTU Amino**, 5 $\mu$ , 250x4.6mm, Laufmittel: ACN/H<sub>2</sub>O 55/45, Temperatur: 27°C, Flussrate: 1ml/min, Detektion: RI (alternativ ELSD), Peaks in Elutionsreihenfolge: Maltose, Maltotriose, Maltotetraose, Maltopentose, Maltohexose, Maltoheptose

## Mono- und Disaccharide, analysiert mit AppliChrom OTU Amino-HPLC Säule



HPLC-Säule: **AppliChrom OTU Amino**, 5 $\mu$ , 250x4.6mm, Laufmittel: ACN/H<sub>2</sub>O 75/25, Temperatur: 25°C, Flussrate: 1ml/min, Detektion: RI (alternativ ELSD), Peaks in Elutionsreihenfolge: **Fructose, Glucose, Sucrose, Maltose**.

### Bestellinformationen **AppliChrom OTU Amino**

Bestellnummer ganz einfach ermitteln:

**Säule/VorsäulenKartusche & Säulentyp & Länge & ID**

#### Beispiele:

HPLC-Säule AppliChrom **OTU Amino** (**Reversed Phase**), **105A**, 5 $\mu$ , **250mm x 4,6mm**  
**SOARP 1055 25046**

HPLC-Säule AppliChrom **OTU Amino** (**Normal Phase**), **105A**, 5 $\mu$ , **100mm x 3mm**  
**SOANP 1055 1003**

#### Preise:

ID/Länge	AppliChrom OTU Amino RP, 105A, 5 $\mu$	AppliChrom OTU Amino NP, 105A, 5 $\mu$
2, 3, 4, 4.6mm x 50, 75, 100	Preise auf Anfrage	Preise auf Anfrage
2,3, 4, 4.6mm x 100, 125, 150, 250, 300mm	Preise auf Anfrage	Preise auf Anfrage
Vorsäulenkartuschen (5Stck)		
2, 3, 4, 4.6mm x 10mm	Preise auf Anfrage	Preise auf Anfrage

Version 12 2013, Änderungen Vorbehalten, ausschließlich für den Laborgebrauch, es gelten die Allgemeinen Geschäftsbedingungen der AppliChrom – Application & Chromatography, www.applichrom.de.