

Aus deutscher Produktion  
- kurze Wege  
- schnelle Lieferzeit

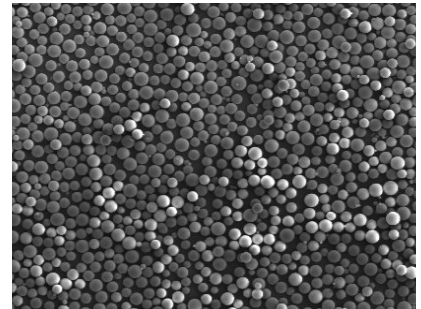
# AppliChrom

## ABOA ERNa-SPE

das polare Adsorberpolymer für die Festphasenextraktion von AppliChrom

Was ist AppliChrom ABOA ERNa-SPE ?

AppliChrom ABOA ERNa-SPE ist ein hochvernetztes, poröses Copolymer aus Divinylbenzen und Vinylimidazol, das aufgrund seiner Polarität und hydrophil-hydrophob Balance besser wasserbenetzbar als hydrophobe Materialien ist.



Was zeichnet AppliChrom ABOA ERNa-SPE aus?

AppliChrom ABOA ERNa-SPE besitzt:

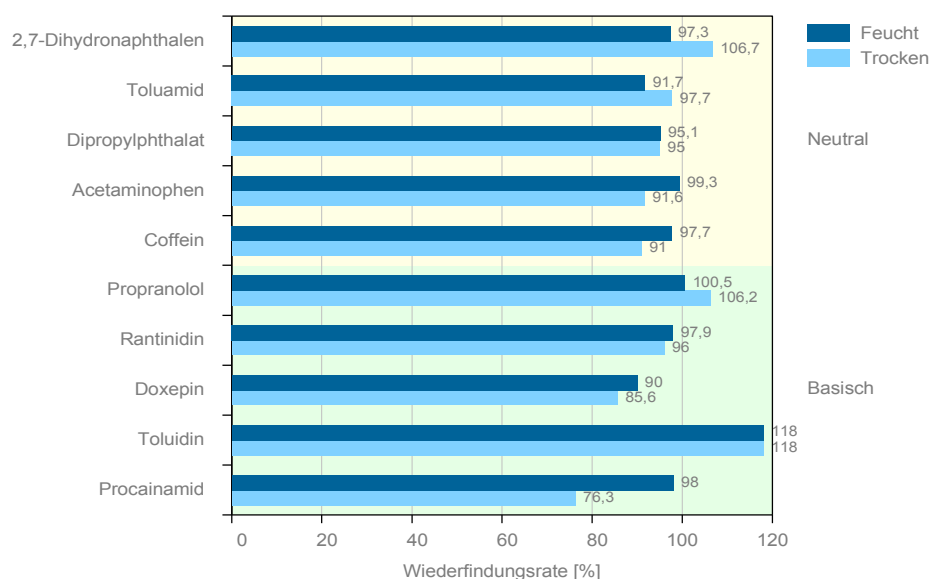
- kugelförmigen Partikel
- eine hohe spezifische Oberfläche
- eine ausgewogene Porengrößenverteilung
- eine hohe Wiederfindungsrate mit unkomplizierten Extraktionsprotokollen

Diese Eigenschaften machen AppliChrom ABOA ERNa-SPE zu einem ausgezeichneten Sorbens für die Festphasenextraktion und sind damit ideale Voraussetzungen für die automatisierte Hochdurchsatz-SPE.

Spezifische Daten der AppliChrom ABOA ERNa-SPE Phase

Eigenschaft	Methode	Wert
Kornform	Mikroskopie	kugelförmig
Korngröße	Siebanalyse	45–100 µm
Mittlerer Korndurchmesser	Lasergranulometer	60 µm
Spezifische Oberfläche	N <sub>2</sub> -Adsorption BET	680 m <sup>2</sup> /g
Mittlerer Porendurchmesser	N <sub>2</sub> -Adsorption BET	90 Å
	erreichte Wiederfindungsraten	

### Erreichte Wiederfindungsraten\*



\*Siehe Anwendungsbeispiel

**Aus deutscher Produktion**  
 - kurze Wege  
 - schnelle Lieferzeit

# AppliChrom

## ABOA ERNa-SPE

das polare Adsorberpolymer für die Festphasenextraktion von AppliChrom

### Nur 8 Schritte

zur Durchführung einer Festphasenextraktion / Bestimmung von Wiederfindungsraten

**\*Anwendungsbeispiel** der **AppliChrom ABOA ERNa-SPE Phase**

Beispiel-Analyten: Acetaminophen, Procainamid, Ranitidin, Koffein, Toluamid, Toluidin, 2,7-Dihydronaphthalen, Propranolol, Dipropylphthalat und Doxepin.  
 Konzentration der jeweiligen Analyten: 10 µg/ml  
 Gelöst in einem Gemisch von: 50 Vol% Methanol / 50 Vol% 20 mM Phosphatpuffer pH = 7

Simulation der Arbeitsbedingungen in Hochdurchsatzautomaten.  
 - Das Sorbensbett wird mittels Vakuum wiederholt trocken abgesaugt.  
 - Als Puffer wird 20 mmol Phosphatpuffer pH = 7 eingesetzt.  
 - Zur Beladung werden Lösungen der Analyten in diesem Puffer mit einer Konzentration von 10 µg/ml verwendet. (Alternativ können Lösungen von Analytgemischen verwendet werden).

Arbeitsschritt	60-mg-Kartuschen (1ml Standardvolumen)	200-mg-Kartuschen (3ml Standardvolumen)
1.) Konditionieren	1 ml Methanol	2 ml Methanol
2.) Äquilibrieren	1 ml Wasser	2 ml Wasser
3.) Trockenlaufen	2 min unter vollem Vakuum	2 min unter vollem Vakuum
4.) Beladen	1 ml Analytlösung	2–4 ml Analytlösung
5.) Waschen	1 ml Puffer	2–4 ml Puffer
6.) Trockenlaufen	2 min unter vollem Vakuum	2 min unter vollem Vakuum
7.) Eluieren	1 ml Methanol in 2-ml-Messkolben sammeln	2,5 ml Methanol in 5-ml-Messkolben sammeln
8.) Vorbereitung für die HPLC	Eluat im 2-ml-Messkolben mit Puffer auffüllen.	Eluat im 5-ml-Messkolben mit Puffer auffüllen.

**HPLC-Analyse**

Das Auffüllen der Messkolben erfolgt unter der Annahme, dass dabei wieder eine Analytlösung in 50 Vol% Methanol und 50 Vol% Puffer entsteht (wie bei der Kalibrierung verwendet). Dies ist Voraussetzung zum Erreichen konstanter Retentionszeiten. Die HPLC-Analyse der aufgefüllten Eluate erfolgt unter den gleichen Bedingungen wie die Kalibrierung.

Das Auffangen der Eluate in Messkolben und anschließende Auffüllen ermöglicht darüber hinaus die genauere Bestimmung der Wiederfindungsrate von leicht flüchtigen Analyten wie Dipropylphthalat oder Toluidin, welche bei einem Eindampfungsschritt verdampfen und niedrige Wiederfindungsraten vortäuschen.

**Bestellnummern:**

Produkt	Bestellnummer	Preis	Unser Rabattaktion
AppliChrom ABOA ERNa-SPE 60, 30 Kartuschen (60mg ABOA ERNa-SPE in 1ml Standardvolumenkartuschen)	AERNSPE60-30	108,80	<b>92,40</b>
AppliChrom ABOA ERNa-SPE 60, 100 Kartuschen (60mg ABOA ERNa-SPE in 1ml Standardvolumenkartuschen)	AERNSPE60-100	329,40	<b>280,00</b>
AppliChrom ABOA ERNa-SPE 100, 30 Kartuschen (100mg ABOA ERNa-SPE in 3ml Standardvolumenkartuschen)	AERNSPE100-30	126,20	<b>107,25</b>
AppliChrom ABOA ERNa-SPE 100, 100 Kartuschen (100mg ABOA ERNa-SPE in 3ml Standardvolumenkartuschen)	AERNSPE100-100	382,40	<b>325,00</b>
AppliChrom ABOA ERNa-SPE 200, 30 Kartuschen (200mg ABOA ERNa-SPE in 3ml Standardvolumenkartuschen)	AERNSPE200-30	178,60	<b>151,80</b>
AppliChrom ABOA ERNa-SPE 200, 100 Kartuschen (200mg ABOA ERNa-SPE in 3ml Standardvolumenkartuschen)	AERNSPE200-100	541,20	<b>460,00</b>
AppliChrom ABOA ERNa-SPEB 50, 50ml Bulkmaterial	AERNSPEB-50		Preis auf Anfrage
AppliChrom ABOA ERNa-SPEB 100, 100ml Bulkmaterial	AERNSPEB-100		Preis auf Anfrage



Die vorstehenden Informationen und unsere anwendungstechnische Beratung in Wort, Schrift und durch Versuche erfolgen nach bestem Wissen, gelten jedoch nur als unverbindliche Hinweise, auch in Bezug auf etwaige Schutzrechte Dritter. Die Beratung befreit Sie nicht von einer eigenen Prüfung unserer aktuellen Beratungshinweise – insbesondere unserer Sicherheitsdatenblätter und technischen Informationen – und unserer Produkte im Hinblick auf ihre Eignung für die beabsichtigten Verfahren und Zwecke. Anwendung, Verwendung und Verarbeitung unserer Produkte erfolgen außerhalb unserer Kontrollmöglichkeiten und liegen daher ausschließlich in Ihrem Verantwortungsbereich. Der Verkauf unserer Produkte erfolgt nach Maßgabe unserer jeweils aktuellen Verkaufs- und Lieferbedingungen. Änderungen vorbehalten.  
 Irrtümer und Änderungen vorbehalten. Produkte für Forschung und Entwicklung. Nicht geprüft für klinische, diagnostische oder Lebensmittel-Anwendungen. Version 09 2012.