

AppliChrom® ABOA SugarSep

03/09/2015 Applikationsnote

Weinanalytik

Analyse der Standardlösung zur Weinanalytik, Etikett Rot (Zuckerspektrum/Glycerin/Ethanol)

HPLC- Säulen: AppliChrom ABOA SugarSep-Ca, 300x8mm

Detektor: HPLC-RI.

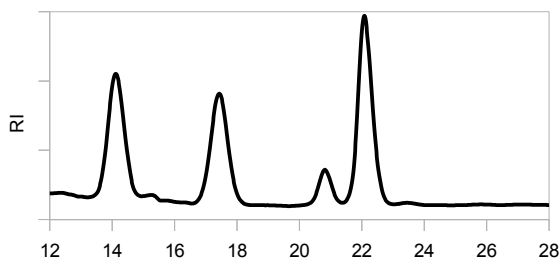


Abb1: AppliChrom ABOA SugarSep-Ca, 300x8mm, H₂O, 80°C, 0,5ml/min

Ergebnis:

Die Zucker Glucose und Fructose werden aufgetrennt, ebenso Glycerin und Ethanol. Es erscheinen auch weitere Komponenten („unruhige Basislinie“).

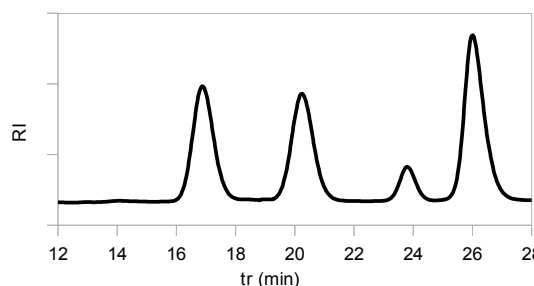


Abb2: AppliChrom ABOA SugarSep-Ca, 300x8mm + „Trapsäule“ AppliChrom ABOA TSW, 50x8mm, H₂O, 80°C, 0,5ml/min

Lösung: AppliChrom ABOA SugarSep-Ca + „Trapsäule“

Resultat:

Saubere Trennung von Glucose, Fructose, Glycerin und Ethanol, keine unruhige Basislinie bzw. keine Störpeaks.

13/08/2015 Applikationsnote

Beschleunigte Analyse der Standardlösung zur Weinanalytik, Etikett Rot (Zuckerspektrum/Glycerin/Ethanol)

HPLC- Säulen: AppliChrom ABOA SugarSep-Ca, 150x8mm

Detektor: HPLC-RI.

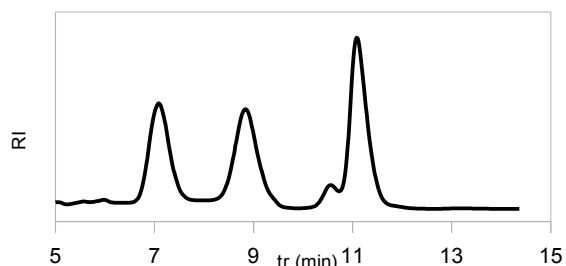


Abb1: AppliChrom ABOA SugarSep-Ca, 150x8mm, H₂O, 80°C, 0,5ml/min

Ergebnis:

Schnelligkeit wurde durch Verkürzung der HPLC-Säulenlänge von 300x8 auf 150x8mm erreicht. Die Auflösung von Glycerin und Ethanol ist dann allerdings nicht zufriedenstellend, die Basislinie ist noch leicht verrauscht (Abb.1).

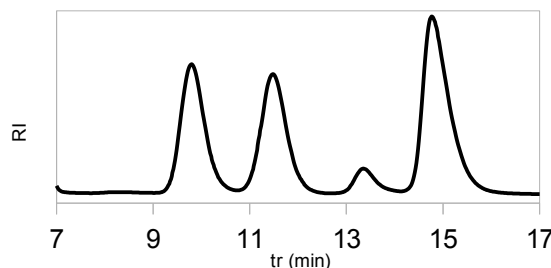


Abb2: AppliChrom ABOA SugarSep-Ca, 150x8mm + „Trapsäule“ AppliChrom ABOA TSW, 50x8mm, H₂O, 80°C, 0,5ml/min

Lösung: AppliChrom ABOA SugarSep-Ca + „Trapsäule“

Resultat:

Erhöhte Schnelligkeit durch Einsatz der verkürzten AppliChrom ABOA SugarSep-Ca und verbesserte Auflösung von Glycerin und Ethanol durch die zusätzliche „Trapsäule“ AppliChrom ABOA TSW, 50x8mm, sowie die Unterdrückung der unerwünschten Begleitsignale (Abb.2)

Bestellinformationen:

SASCA101508	HPLC-Säule AppliChrom® ABOA SugarSep-Ca, 10µ 150mm x 8mm	Ü: 1 4 8 4 6 4 0 7 4 2 8 4
SASCA103008	HPLC-Column AppliChrom® ABOA SugarSep-Ca, 10µ 300mm x 8mm	Ü: 1 4 8 4 6 4 0 7 4 2 8 4
SASCA10508	Vorsäule AppliChrom ABOA SugarSep-Ca, 10µ, 50mm x 8mm	Ü: 1 4 8 4 6 4 0 7 4 2 8 4
SATSW508	Trapsäule AppliChrom ABOA TSW, 50x8mm, , 50mm x 8mm	Ü: 1 4 8 4 6 4 0 7 4 2 8 4