

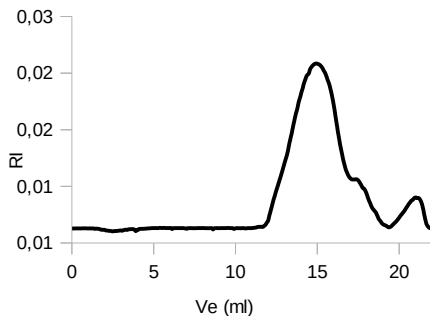
# AppliChrom<sup>®</sup> ABOA CatPhil-P

Spezial GPC/SEC-Säulen für die wässrige Analyse von neutralen, anionischen und zusätzlich kationischen Polymeren.

Für GPC / SEC Analysen von

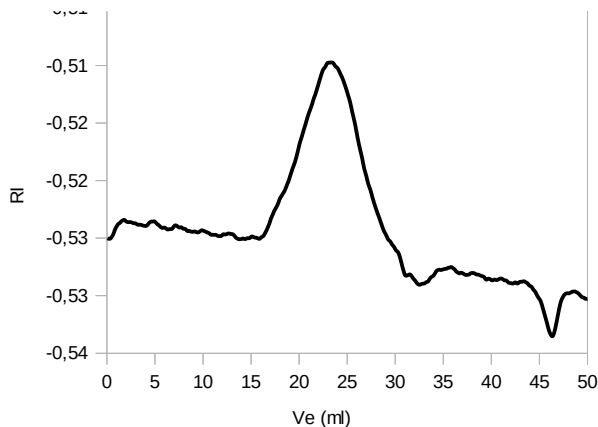
- Polykationen, Polyammoniumverbindungen
- Polyamine (Chitosane), Polyethylenimine,
- PEGylierte Polyethylenimine
- Polysaccharide
- Polyanionen (Heparine, Pektine,...)

**PolyDADMAC, Polydiallyldimethylammoniumchlorid, Polyquaternium-6, Mw = 100-200kDa, CAS [26062-79-3]**



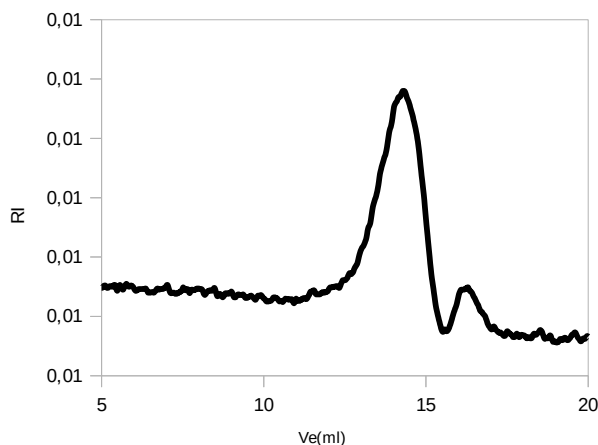
**1x AppliChrom ABOA CatPhil-P-100, 300x8mm +  
1x AppliChrom ABOA CatPhil-P-350, 300x8mm,**  
1ml/min 0.1M NaNO<sub>3</sub> + 0,2% Ameisensäure in H<sub>2</sub>O,  
100µl Probe, RI-Detektion.  
**Best.Nr. SACP1003008, SACP3503008**

**GPC-Analyse von hochmolekularem Chitosan, Poliglusam, Polyglucosamin, CAS [9012-76-4]**



**3x AppliChrom ABOA CatPhil-P-400, 300x8mm**  
1ml/min 0.1M NaNO<sub>3</sub> + 0,2% Ameisensäure in H<sub>2</sub>O,  
100µl Probe, RI-Detektion.  
**Best.Nr. SACP1003008, SACP3503008**

**GPC-Analyse von Chitosansulfat**

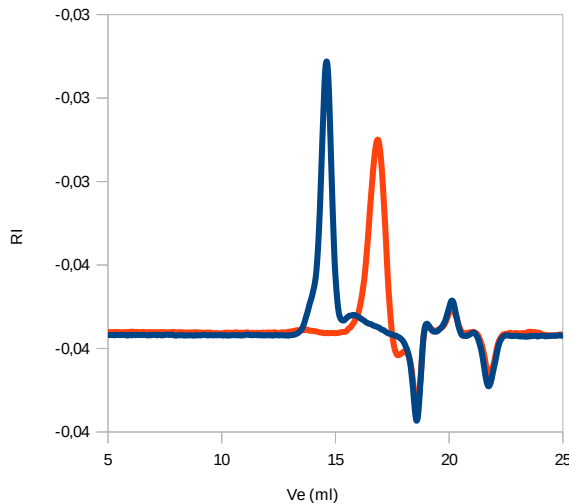


**1x AppliChrom ABOA CatPhil-P-100, 300x8mm +  
1x AppliChrom ABOA CatPhil-P-350, 300x8mm,**  
1ml/min 0,05MNa<sub>2</sub>HPO<sub>4</sub> + 0,1M NaNO<sub>3</sub> in H<sub>2</sub>O,  
100µl Probe, RI-Detektion.  
**Best.Nr. SACP1003008, SACP3503008**

# AppliChrom® ABOA CatPhil-P

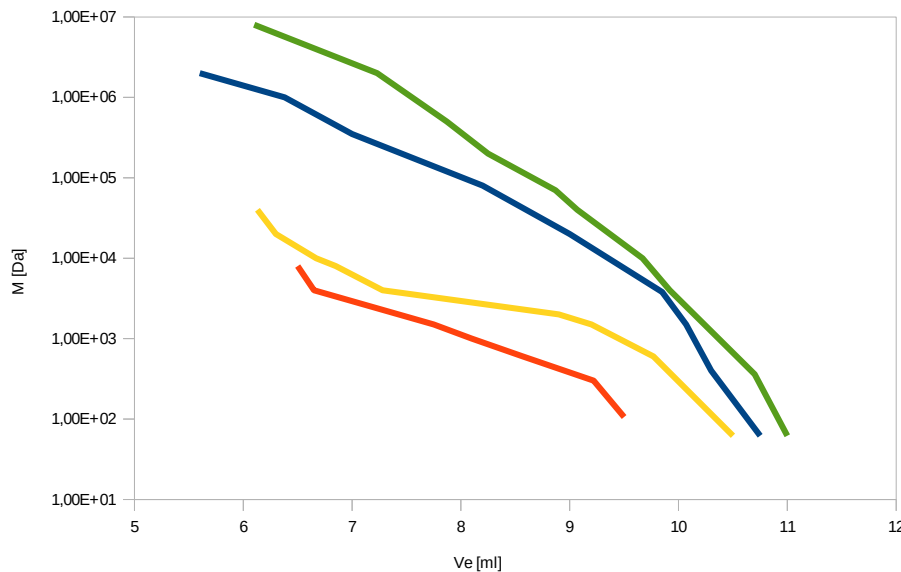
Spezial GPC/SEC-Säulen für die wässrige Analyse von neutralen, anionischen und zusätzlich kationischen Polymeren.

PEI (Polyethylenimin) linear, PEI 150, CAS [9002-98-6]  $M_n = 4 \times 10^4$ ,  $M_w = 4,2 \times 10^4$ ,  $M_p = 3,9 \times 10^4$  Da;  
 PIE (Polyethylenimin) linear, PEI 25, CAS [9002-98-6],  $M_n = 2,1 \times 10^3$ ,  $M_w = 2,9 \times 10^3$ ,  $M_p = 2,15 \times 10^3$  Da



1x AppliChrom ABOA CatPhil-P-100, 300x8mm +  
 1x AppliChrom ABOA CatPhil-P-350, 300x8mm,  
 1ml/min 0.1M NaCl + 0,1% TFA in H<sub>2</sub>O,  
 100µl Probe, RI-Detektion.  
 Best.Nr. SACP1003008, SACP3503008

Kalibrationskurven Porosität P-100, P-200, P-350 und P400, bezogen auf Dextrane



AppliChrom ABOA CatPhil  
 (300x8mm), H<sub>2</sub>O, 1ml/min

Bestellinformationen:

SACP1003008	HPLC-Column AppliChrom ABOA CatPhil-P-100, Trennbereich 100-2.500 Da, 300mm x 8mm	Preis auf Anfrage
SACP2003008	HPLC-Column AppliChrom ABOA CatPhil-P-200, Trennbereich 100-20.000 Da, 300mmx8mm	Preis auf Anfrage
SACP3503008	HPLC-Column AppliChrom ABOA CatPhil-P-350, Trennbereich 2,5kDa-1Mio Da, 300mmx8mm	Preis auf Anfrage
SACP4003008	HPLC-Column AppliChrom ABOA CatPhil-P-400, Trennbereich 10kDa-5.000kDa, 300mmx8mm	Preis auf Anfrage

Weitere AppliChrom, Application & Chromatography Produkte:

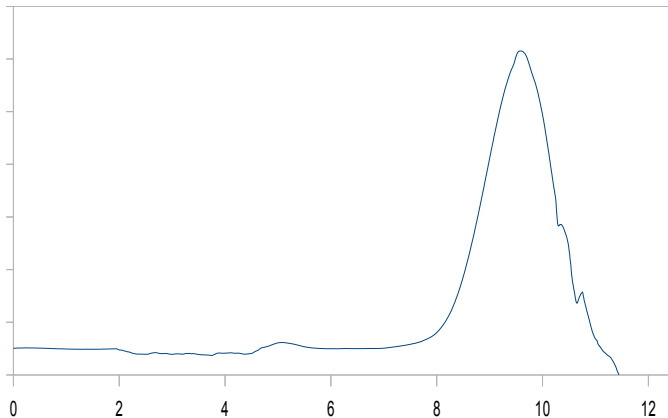
- AppliChrom ABOA SuperOH-P, Serie für die wässrige GPC/SEC-Analyse (Heparine, neutrale und anionische Polysaccharide,...)
- AppliChrom ABOA DMSO-Phil-P, Serie für die GPC Analyse polarer Analyte in DMSO (Stärken)
- AppliChrom ABOA ProteSep-S, Serie für die Trennung von Proteinen (BSA, Immunoglobulin,...)
- AppliChrom ABOA SugarSep-H/Na/Ca, Serie für die Trennung von Zuckern, Alkoholen, Säuren
- AppliChrom OTU Serie (C8, C18, Phenyl, HILIC), für hochauflösende Standard-Trennungen
- AppliChrom SPE-Säulen (C8, C18), für die Probenvorbereitung
- AppliChrom SaloEx P, SaloEx DNA, für die Abtrennung von Puffern und niedermolekularen Stoffen in der Bioprozesstechnik

Eine allgemeine Garantie für die Funktionsfähigkeit mit allen Analyten kann nicht gegeben werden. Im Einzelfall empfiehlt sich immer die Besprechung der Fragestellung mit unseren Produktspezialisten. Zu Ihrem Service ist zusätzlich ein Applikationslabor in Oranienburg vorhanden. Kontaktieren Sie uns bitte. Irrtümer und Änderungen vorbehalten. Produkte für Forschung und Entwicklung. Nicht geprüft für klinische, diagnostische oder Lebensmittel-Anwendungen. Version 10 2015.

# AppliChrom<sup>®</sup> ABOA CatPhil-P-JLJ Serie – zusätzlich erhöhte Hydrophilie

Spezial GPC/SEC-Säulen für die wässrige Analyse von neutralen, anionischen und zusätzlich kationischen Polymeren – **Neu 2019: JLJ-Serie mit nochmals erhöhter Hydrophilie für erweitertem Anwendungsbereich – auch in rein wässrigen Eluenten (Kalibration mit Dextran/Pullulan und neu: zusätzlich mit PEO/PEG oder p-2-Vinylpyridin durchführbar).**

**Poly(2-vinylpyridin), CAS [25014-15-7], Mw = 40.000Da**



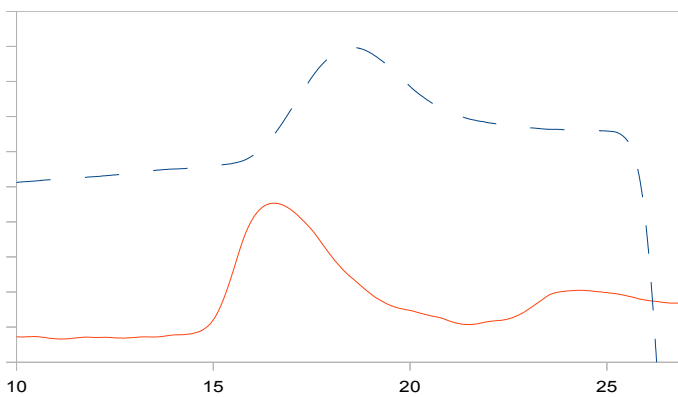
**1x AppliChrom ABOA CatPhil-P-350JLJ, 300x8mm**

1ml/min 0.1M NaCl + 0,2% TFA in H<sub>2</sub>O,

20µl Probe, RI-Detektion.

12.01.2019

**Sehr hochmolekulares Polyquaternium-33, Copolymer of trimethylaminoethylacrylate salt and acrylamide, CAS [69418-26-4] (rot) vs. hochmolekulares Polyacrylamid, CAS [9003-05-8] 15Mio Da (blau, gestrichelt)**



**AppliChrom ABOA CatPhil-P-100-JLJ**

**+ AppliChrom ABOA CatPhil-P-350-JLJ**

**+ AppliChrom ABOA CatPhil-P-500-JLJ**

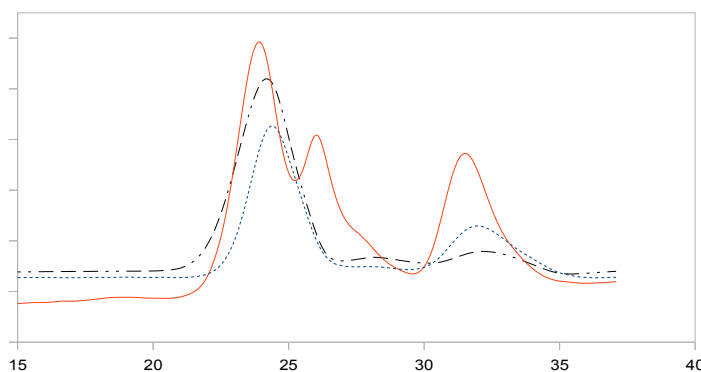
Abmessung jeweils 300x8mm

1ml/min 0.1M NaCl + 0,2% TFA in H<sub>2</sub>O, 40°C

100µl Probe, RI-Detektion.

13.03.2019

**GPC-Vergleich 3 Proben Poly(DADMAC), Polyquaternium-6, Poly(dimethyldiallylammonium chloride), CAS [ 26.62-79-3]**



**AppliChrom ABOA CatPhil-P-100-JLJ**

**+ AppliChrom ABOA CatPhil-P-350-JLJ**

**+ AppliChrom ABOA CatPhil-P-500-JLJ**

Abmessung jeweils 300x8mm

1ml/min 0.1M NaCl + 0,2% TFA in H<sub>2</sub>O, 40°C

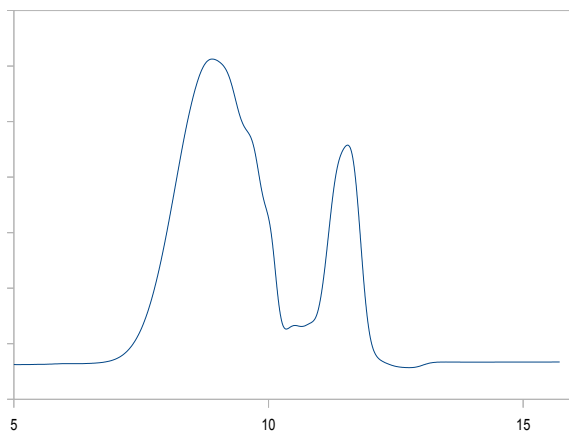
100µl Probe, RI-Detektion.

13.03.2019

# AppliChrom® ABOA CatPhil-P-JLJ Serie – zusätzlich erhöhte Hydrophilie

Spezial GPC/SEC-Säulen für die wässrige Analyse von neutralen, anionischen und zusätzlich kationischen Polymeren – **Neu 2019: JLJ-Serie mit nochmals erhöhter Hydrophilie für erweitertem Anwendungsbereich – auch in rein wässrigen Eluenten.**

## GPC Poly(vinylimidazol), CAS [25232-42-2]

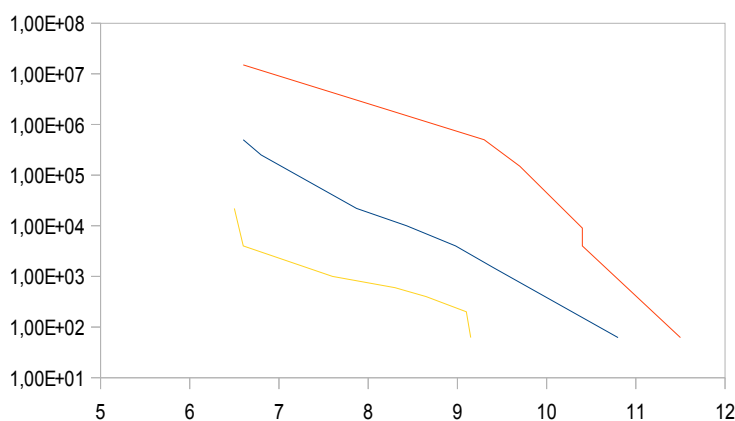


**1x AppliChrom ABOA CatPhil-P-350-JLJ, 300x8mm**

1ml/min 0.1M NaCl + 0,2% TFA in H<sub>2</sub>O,

20µl Probe, RI-Detektion

## GPC-Kalibrationskurven // Neu 2019 // AppliChrom ABOA CatPhil JLJ-Serie



**AppliChrom ABOA CatPhil-P-100-JLJ**

**+ AppliChrom ABOA CatPhil-P-350-JLJ**

**+ AppliChrom ABOA CatPhil-P-500-JLJ**

Abmessung jeweils 300x8mm

Ve (ml) vs M (Da): PEO, Dextran, Polyacrylamide

### Bestellinformationen:

SACP100JLJ3008	HPLC-Säule <b>AppliChrom ABOA CatPhil-P-100-JLJ</b> , Trennbereich 100-2.500 Da, 300mm x 8mm	Preis auf Anfrage
SACP350JLJ3008	HPLC-Säule <b>AppliChrom ABOA CatPhil-P-350-JLJ</b> , Trennbereich 2.500-1.000.000 Da, 300mmx8mm	Preis auf Anfrage
SACP450JLJ3008	HPLC-Säule <b>AppliChrom ABOA CatPhil-P-450-JLJ</b> , Trennbereich 300kDa-50Mio Da, 300mmx8mm	Preis auf Anfrage

Eine allgemeine Garantie für die Funktionsfähigkeit mit allen Analyten kann nicht gegeben werden. Im Einzelfall empfiehlt sich immer die Besprechung der Fragestellung mit unseren Produktspezialisten. Zu Ihrem Service ist zusätzlich ein Applikationslabor in Oranienburg vorhanden. Kontaktieren Sie uns bitte.  
Irrtümer und Änderungen vorbehalten. Produkte für Forschung und Entwicklung. Nicht geprüft für klinische, diagnostische oder Lebensmittel-Anwendungen. Version 20.05.2019.